

## Medizinisches Silbenrätsel

Aus den folgenden Silben und Erläuterungen sind 14 medizinische Suchworte zu bilden. Die Anfangsbuchstaben dieser Suchworte ergeben von oben nach unten gelesen das Lösungswort. Aus den Einsendungen der richtigen Lösung wird eine Gewinnerin oder ein Gewinner gezogen, die/der als Anerkennung einen Preis erhält. Die Gewinnerin oder der Gewinner wird schriftlich informiert. Der Rechtsweg ist ausgeschlossen.

Das Lösungswort senden Sie bitte an:  
 Redaktion Bayerisches Ärzteblatt,  
 Stichwort „Medizinisches Silbenrätsel 7-8/2022“,  
 Mühlbaurstraße 16, 81677 München,  
 Fax: 089 4147-202  
 oder E-Mail: aerzteblatt@blaek.de

Einsendeschluss: 30. August 2022

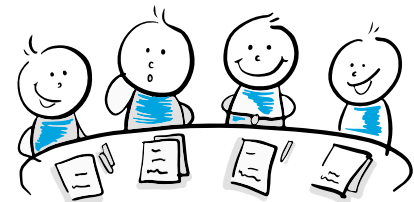
AB – AGRA – AR – BEL – DEN – DON –  
 EN – ENG – EU – EUS – FIN – FLIM – GER –  
 GLAU – HEIT – IL – IMPF – IS – IT –  
 JUNK – KEL – KO – KOM – KON – LA – LO –  
 LÜCKE – MA – MAL – ME – MER – MYO –  
 NE – NEN – NIUM – NU – PA – REO – RI –  
 RIE – RIN – SE – SE – SEGUE – SEH –  
 SEN – SKO – SORP – TAUB – TE – THIE –  
 THY – TI – TION – TIS – TO – TOM – VI –  
 WIN – ZELL – ZY

1. Bindehautentzündung
2. Seltene Komplikation einer Metamizol-Therapie
3. Die Arachnodaktylie bei Sklerodermie wird auch so genannt
4. Ungenügende Resorption von Nahrungsmitteln
5. Gute Schilddrüsenstoffwechsellage
6. Schwere Hörstörung infolge einer Schädigung des Temporallappens
7. Häufigste Aura-Form bei Migräne
8. Klinisches Zeichen eines S1 Radikulopathie: ...-Zeichen (Eponym)
9. Ungenügende Vakzination einer Bevölkerung
10. Komplikation einer Statintherapie
11. Darmverschluss bei einem Neugeborenen
12. Anticholinergika zur Therapie einer motorisch instabilen Harnblase sind bei dieser Augenerkrankung kontraindiziert
13. De novo Kopfschmerz, einseitige Sehstörung und Sturzsenkung im Alter sind charakteristisch für diese Erkrankung
14. Symptom bei einer Optikusneuritis

Lösungswort:

© Dr. Natalie Yaldizli, E-Mail: natalieyaldizli@gmx.net

1	2	3	4	5	6	7	8	9	10	11	12	13	14



Zeichnung von Simone Günster

Alle Termine 2022 auf unserer Homepage

### 32. SemiWAM® Beratungsanlass Gelenkschmerz

München – Mittwoch, 13.07.2022 | Nürnberg – Mittwoch, 14.09.2022  
 Würzburg – Mittwoch, 27.07.2022

### 33. SemiWAM® Der palliative Patient

Nürnberg – Mittwoch, 28.09.2022 | München – Mittwoch, 09.11.2022  
 Würzburg – Mittwoch, 12.10.2022 | online – Mittwoch, 30.11.2022  
 Regensburg – Mittwoch, 26.10.2022

Interessiert?

Wenden Sie sich an die KoStA unter Tel. 089 4147-403  
 oder per E-Mail an [koordinierungsstelle@kosta-bayern.de](mailto:koordinierungsstelle@kosta-bayern.de)  
 Weitere Informationen finden Sie unter [www.kosta-bayern.de](http://www.kosta-bayern.de)

KoStA – Ein  
 gemeinsames  
 Projekt von:

